

Лампы эффектного света



www.fotoworld.ru

Без света нет фотографии. Наш естественный свет – это солнце. Оно создает великолепное настроение, но его позиция и цветовые характеристики постоянно меняются, и оно часто раздражает нас тем, что прячется именно в тот момент, когда вырисовываются очертания будущей работы. Поэтому был изобретен искусственный свет. Почти все современные фотографы работают с импульсным светом и соглашаются, что свет и освещение – это ключ к лучшим результатам.

Профессиональное освещение – это часть стиля работы фотографа, и оно имеет решающее значение в его успехе. Как и солнечный свет, broncolor обеспечивает разнообразие в сфере дизайна благодаря многочисленным рефлекторам, софтбоксам, отражающим поверхностям, лампам эффектного света, зонтам и лампам направленного света. Генераторы и моноблоки broncolor поддерживают необходимую энергию.

В завершение диапазона, ассортимент аксессуаров представляют штативы и различные принадлежности, инфракрасная и радио системы управления. Broncolor предлагает даже больше: самые современные технологии, легкое в использовании и совместимое оборудование – и все это при разумной ценовой политике.

Об этой брошюре

В этой брошюре представлены работы, созданные фотографами со всего мира при помощи ламп эффектного света broncolor. Вы наверняка будете удивлены разнообразием и экстраординарными возможностями осветительных систем broncolor.

Для удобства мы разделили лампы эффектного света на следующие группы:

- система Picolite
- лампы направленного света
- специальные рефлекторы
- лампы заполняющего света
- другие эффектные лампы

СИСТЕМА PICOLITE

Маленькие лампы Picolite (со встроенным рефлектором) были созданы для живой точной съемки. Креативное освещение гарантируется благодаря использованию отдельных аксессуаров и адаптера Pulso broncolor, предоставляющего возможность использовать более яркие источники света broncolor.

ИСТОЧНИКИ НАПРАВЛЕННОГО СВЕТА

Эти лампы делают свет параллельным и проектируют его через фокусирующую линзовую систему (проекторные или френелевые линзы). Тени четко определены или даже резко очерчены (Pulso Spot 4 с оптическим тубусом). Большинство источников направ-

ленного света позволяют работать с различными углами света.

С прожекторными источниками дополнительными критериями являются качество проекции и градированные переходы.

СПЕЦИАЛЬНЫЕ РЕФЛЕКТОРЫ

Специальные рефлекторы broncolor предпочтительно использовать в качестве основного света. Так как большие параболические зонты серии Para FB обеспечивают неограниченную гибкость в отношении световых характеристик, другие источники света приспособлены под специфичные задания. Хорошо сфокусированный в центре Satellite Staro предлагает оптимальное освещение для гламурной и модной фотографии: достаточно мягкое для создания красивых лиц, но достаточно жесткое для выделения кожи и одежды. Satellite Evolution и Mini Satellite обеспечивают выход невероятного количества света, а Pulso Flooter S предлагает однородный свет и широкий выбор углов света.

ДРУГИЕ ЛАМПЫ ЭФФЕКТНОГО СВЕТА

Для каждого задания – идеальный источник света! Разнообразие ламп эффектного света broncolor позволяет разрешить любую рабочую ситуацию. И Ringflash C для универсального использования, и две оптические системы Profil

15/42 и Pulso Spot 4 также относятся к этой категории. Чтобы создать абсолютно однородный свет в живой фотографии, предпочтительно использовать broncolor Boxlite и Striplite.

ИСТОЧНИКИ СВЕТА С БОЛЬШОЙ ПЛОЩАДЬЮ

Источники с большой площадью рассеивают свет. Они представлены в многочисленных размерах и формах, изначально имеют прямоугольную форму, но также могут быть квадратными и круглыми. Способ распределения света также влияет на отражения и воспроизведение поверхностей. Лампы меньшего размера предлагают преимущества в яркости, насыщенности цвета и контроле светового эффекта; их единственный недостаток в том, что они не могут всегда создавать однородное отражение на изогнутых поверхностях. Маленькие источники света с большой площадью освещения идеальны для освещения в коротком радиусе. С источниками большого размера отражения обширны, и очень легко определить, освещена ли вся поверхность одинаково, или есть спад по направлению к краям предметов. Тени очень мягкие и почти незаметны. С удлиненными источниками продольные тени почти незаметны, но при этом поперечные тени достаточно ярко выделены.

Система Picolite



PICOLITE



PICOBOX

Максимальная мощность –
1600 Дж, освещающая поверх-
ность 15x25 см, со встроенным
пружинным замком



**СОТОВЫЕ ФИЛЬТРЫ
ДЛЯ PICOLITE**

Насадка с тремя сотовыми фильтрами
и двумя апертурными масками



НАСАДКА С ЛИНЗОЙ ФРЕНЕЛЯ ДЛЯ PICOLITE

Насадка к световой головке Picolite для создания эффекта направленного света с помощью линзы Френеля и регулировкой угла поля освещения в пределах 15°–35°. Удобная в работе, дает абсолютно ровный свет исключительного качества.



ПРОЕКЦИОННАЯ НАСАДКА ДЛЯ PICOLITE

Насадка диаметром 100 мм с матовым защитным стеклом, тремя апертурными масками, встроенными шторками

Источники направленного света (spots)



SPOT НАСАДКА

Насадка с матовым защитным стеклом, шестью апертурными масками, одним держателем gobo. Набор из 12 нержавеющей стальных масок может быть использован с фокусированной спот насадкой. Применяется для проектирования широкого диапазона масок и форм.



PULSO-SPOT 4

Оптическая насадка 100 и 150 мм, максимальная мощность 3200 Дж; галогенная лампа моделирующего света 250–300 Вт, линза Френеля с ультрафиолетовым покрытием, кабель 5 м.





SPOT PROFIL 15/42

Максимальная мощность
3200 Дж. Значение диафрагмы
на расстоянии 2 м, 100 ISO: 90–
45,3, диапазон светового угла
15–42°, корпус с линзовой
системой, фокусирующее
устройство, U-держатель, ирисовая
диафрагма, импульсная лампа,
моделирующий свет, кабель 5 м,
2 фильтра с функцией контроля
цветовой температуры.

Специальные рефлекторы



MINI-SATELLITE

Значение диафрагмы на расстоянии 2 м, 100 ISO при мощности 3200 Дж: 180 2/10. Параболический рефлектор диаметром 60 см, матовое защитное стекло с ультрафиолетовым покрытием, дополнительный рефлектор, диапазон светового угла 18–30° (на расстоянии 3 м).



SATELLITE EVOLUTION

Значение диафрагмы с 2-х м при 100 ISO, при 3200 Дж составляет 180 7/10; параболический рефлектор диаметром 88 см, матовое защитное стекло с ультрафиолетовым покрытием, дополнительный рефлектор, диапазон светового угла 18–30° (на расстоянии 2 м), 10–20° (на расстоянии 3 м). Вес без бугеля 4,35 кг.





SATELLITE STARO

Специальный источник света с мягким, но бриллиантовым светом. Параболический рефлектор диаметром 88 см с бугелем для установки наклона, с матовым стеклом-диффузором из плексигласа. Очень высокий уровень выхода света. Значение диафрагмы на расстоянии 2-х м при 100 ISO, при 3200 Дж составляет 45 2/10.



PULSO-FLOOTER S

Линза Френеля диаметром 340 мм обеспечивает идеально ровное распределение света диаметром до 6 м. Угол освещения лежит в пределах 15–70°. Максимальная мощность 6400 Дж. Может быть использован с любой ламповой базой Pulso, Primo и HMI 575.





PARA 170 FB

Значение диафрагмы на расстоянии 2 м: 128 3/10, размеры в открытом виде (без штатива) – 170x125 см, в закрытом – 28x95 см, вес 8,7 кг.



PARA 220 FB

Значение диафрагмы на 2-х м: 128 3/10, размеры в открытом виде (без штатива) – 220x180 см, в закрытом – 28x120 см, вес 9,1 кг.



PARA FB

Para FB представляют собой параболические рефлекторы, состоящие из 24 сегментов, покрытых блестящим плотным материалом. Развороты рефлекторов имеют диаметры

170, 220 и 330 см. Все модели Para FB сделаны из алюминия и углестекловолокна, поэтому весят очень мало.



PARA 330 FB

Para 330 FB заполняет всю студию чудесным светом, который остается мягким даже на больших расстояниях и не становится «плоским». Свет однороден по всей площади, поэтому модель может двигаться свободно и непринужденно. Фотограф может стоять фактически

прямо перед источником света и варьировать расстояние до модели, не влияя на свет и не производя тени. Значение диафрагмы на расстоянии 2 м: 90 8/10, размеры в открытом виде – 330x240 см, в закрытом – 32x160 см, вес 12,1 кг.

RINGFLASH P ДЛЯ PARA FB

Кольцевая импульсная лампа создает концентрированный свет и дает специальный световой эффект, особенно в фэшн-съемке. Отлично зарекомендовала себя при съемке крупным планом – съемка еды, натюрморты. Максимальная мощность 3200 Дж; 200 В галоген. Кабель 5 м, держатель камеры для рефлекторов Para FB, совместимый с Para 170 FB, Para 220 FB и Para 330 FB.

Другие лампы эффектного света



VOXLITE 40

Площадь освещения 30x40 см.
Максимальная мощность 1600 Дж.
2 импульсные лампы, 4 галогенные лампы моделирующего света, головки быстрой смены, кабель 5 м.



BALOON

50-сантиметровая сфера из плексигласа рассеивает свет подобно уличному фонарю, при этом с освещением в 360°. Созданные световые пятна имеют круглую форму, что великолепно подходит для интерьерной и портретной съемки. Благодаря легкому весу идеален для выездной съемки, когда необходим широкий угол освещения или заполняющий свет.



STRIPLITE 60/120 EVOLUTION

Продолговатые заливающие рефлекторы размерами 58x12 см и 112x12 см.

Максимальная мощность 3200 Дж, значение диафрагмы на расстоянии 2 м, при 100 ISO–32 1/10 для Striplite 60, 45 для Striplite 120.

С плексигласовым рассеивателем, сменной с наклоном головкой, вентилятором, 2 импульсными лампами и 10 лампами моделирующего света (60) и 4 импульсными лампами и 20 лампами моделирующего света (120), кабелем 5 м.





LIGHTBAR 60/120 EVOLUTION

Системы световых эффектов Lightbar 60 и 120 (12x58 см и 12x112 см) очень похожи на системы Striplite. Разница между этими системами заключается в форме плексигласового рассеивателя, который имеет не плоскую, как у Striplite, а туннельную форму. В результате угол света увеличивается до 210°, что делает Lightbar совершенным инструментом для комнатного освещения на малом расстоянии (необходимого для съемки интерьеров автомобилей, мебельных гарнитуров, создания

правильных отражений на закругленных элементах автомобилей и фоновых световых эффектов). Максимальная мощность 3200 Дж, значение диафрагмы на расстоянии 2 м, при 100 ISO – 32 5/10 для Lightbar 60, 45 5/10 для Lightbar 120. С плексигласовым рассеивателем туннельной формы, сменной с наклоном головкой, вентилятором, 2 импульсными лампами и 10 лампами моделирующего света (Lightbar 60) и 4 импульсными лампами и 20 лампами моделирующего света (Lightbar 120), кабелем 5 м.



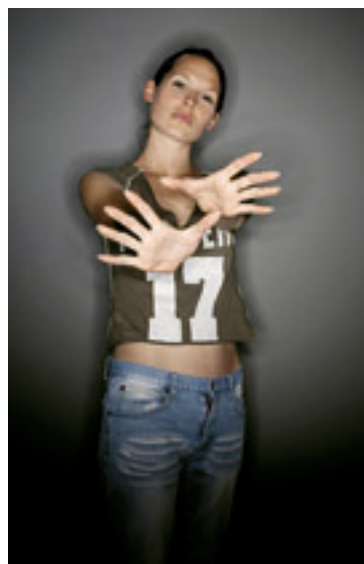
RINGFLASH C

Специальный источник с круглой импульсной лампой мощностью 3200 Дж, с ультрафиолетовым покрытием и моделирующим светом 200 Вт, состоящим из 10 низковольтных 20-ваттных ламп. Со съемным рефлектором. Подходит для серий импульсов как большой, так и маленькой мощности благодаря прочным кварцевым импульсным лампам и мощной вентиляционной системе. Диаметр 198 мм.



НАБОР СОТОВЫХ ФИЛЬТРОВ ДЛЯ RINGFLASH C

3 шт.



Источники света с большой площадью



MEGAFLEX

Мягкий рефлектор размером 300x120 см с двумя рассеивателями, используемый с двумя ламповыми базами Pulso, Primo или HMI 575.



MINI-CUMULITE

Градированный стеклянный рефлектор Mini-cumulite гарантирует ровное освещение. Снабжен вращающимся кольцом, которое дает свободу движения. Совместим с ламповыми базами Pulso, Primo, HMI. Размер 80x120 см (32x48").



CUMULITE 2

Устройство размером 2x1,2 м идеально для работы с отражающими поверхностями. Плексигласовый рассеиватель, 2 стеклянных рефлектора, белое внутреннее покрытие.

Генераторы



GRAFIT A4

Непревзойденные генераторы Grafit A4 мощностью 3200 Дж позволяют регулировать длительность вспышки в пределах от 0,5 сек. до 1/10000 сек., поддерживают постоянную цветовую температуру на всех уровнях мощности, дают возможность отсрочить импульс на заданное время, обеспечивают серии вспышек до 5-ти в секунду. Съемка в режимах STROB и PING-PONG.



SBF Moscow

Торговое представительство швейцарских фирм
SINAR AG, BRON ELEKTRONIK AG, FOBA AG
Россия, 117449, г. Москва, ул. Шверника, д. 17, корп. 3
тел.: (495) 126-7087, 265-3989, факс: 126-8546
e-mail: raf@com2com.ru
www.fotoworld.ru

SBF Studio

Аренда фотостудии. Демонстрационный зал.
Россия, 125315, г. Москва, ул. Усиевича, д. 12/14
тел.: (495) 505-6732, (495) 540-5572
e-mail: info@sbf-studio.ru
www.sbf-studio.ru
www.sbf-agency.com